



Der Pflegedienst am Treptower Park betreut die Bewohner der Wohngemeinschaft - professionell und engagiert. Grundlage der Arbeit ist die Achtung des Patienten als Persönlichkeit. Für das gesamte Pflegeteam steht der pflegebedürftige Mensch mit seinen Wünschen und Bedürfnissen immer im Mittelpunkt. Dies gilt sowohl für die allgemeine ambulante Pflege, als auch für die spezielle Betreuung und Pflege für Menschen mit gerontopsychiatrischen Krankheitsbildern wie bspw. Demenz.

### Professionelle Betreuung und Pflege

Der Pflegedienst am Treptower Park bietet eine „Rund um die Uhr - Betreuung“ mit einem festen Team speziell geschulter Pflegekräfte, die sich mit besonderer Fürsorge den individuellen Bedürfnissen der Bewohner widmen. Auch über Nacht ist immer eine Pflegekraft in der Wohnung anwesend.

Das Leben in der Wohngemeinschaft wird strukturiert durch die speziellen Wünsche der Bewohner sowie durch den Ablauf eines normalen Alltagslebens in einer gemeinsamen Wohnung. Das gemeinsame Kochen und Essen ist hierbei von besonderer Bedeutung: Es aktiviert die Bewohner und stiftet gleichermaßen Geselligkeit.

Je nach Interesse der Bewohner werden verschiedene Unterhaltungs- und Freizeitangebote (Musik, Sport, Vorlesen, Gesellschaftsspiele etc.) in den Alltag eingebunden. Daneben geben Geburtstage, Feste und Ausflüge auch den Angehörigen Gelegenheit, sich regelmäßig aktiv am Leben in der Wohngemeinschaft zu beteiligen.



Ihre Ansprechpartnerin:  
**Heide Schweer**  
Diplom-Sozialarbeiterin /  
Diplom-Sozial-Pädagogin

Telefon 030-530 235 00  
Telefax 030-530 235 055  
24-Stunden-Rufbereitschaft 030-530 235 035  
Mail: [info@pd-atp.de](mailto:info@pd-atp.de)  
Internet: [www.pd-atp.de](http://www.pd-atp.de)

Pflegedienst am Treptower Park GmbH  
Am Treptower Park 28-30 (Schuckert-Höfe, Haus A)  
12435 Berlin



### Wohngemeinschaften für Menschen mit Demenz



### Die Alternative zum Pflegeheim

Für pflegebedürftige Menschen mit einer Demenzerkrankung ist die Wohngemeinschaft eine sehr gute Alternative, wenn die Pflege und Versorgung in der bisherigen Umgebung nicht mehr sichergestellt ist und ein Umzug ins Pflegeheim nicht gewünscht ist.

Die Wohngemeinschaft ermöglicht es den Bewohnern, ein weitgehend selbstbestimmtes Leben zu führen. Das Zusammenleben in einer kleinen Gruppe gibt ihnen dabei das Gefühl von Sicherheit und Geborgenheit in einer familienähnlichen Umgebung.

Die Gestaltung der Wohnung mit persönlichen Gegenständen schafft einen vertrauten Rahmen, in dem sich jeder Bewohner zu Hause fühlt.

Die gemeinsame Alltagsgestaltung und die Beteiligung an hauswirtschaftlichen Tätigkeiten innerhalb der Wohnung fördern den Erhalt von Ressourcen und Fähigkeiten und beugen damit dem Rückzug in Apathie und Depression vor.

Auch bei zunehmender Pflegebedürftigkeit ist es möglich, in der Wohnung zu bleiben.



## Lage und Haus

Das Wohnhaus in der Mellenseestraße 33 liegt in Friedrichsfelde-Süd, eingebettet in gepflegte Grünanlagen mit altem Baumbestand und gemütlichen Sitzgelegenheiten. In direkter Nähe befinden sich sehr gute Einkaufsmöglichkeiten, Cafés, Friseure und ein Ärztehaus. Öffentliche Verkehrsmittel sind gut zu erreichen.

Die Wohnung der Wohngemeinschaft wurde 2007 saniert und durch spezielle Grundrissänderungen, Ausstattung und Gestaltung den besonderen Bedürfnissen pflegebedürftiger Menschen mit einer Demenzerkrankung angepasst.

## Verkehrsanbindung

S3 Betriebsbahnhof Rummelsburg  
U5 Station Tierpark  
Bus 296 oder 396, Haltestelle Mellenseestraße



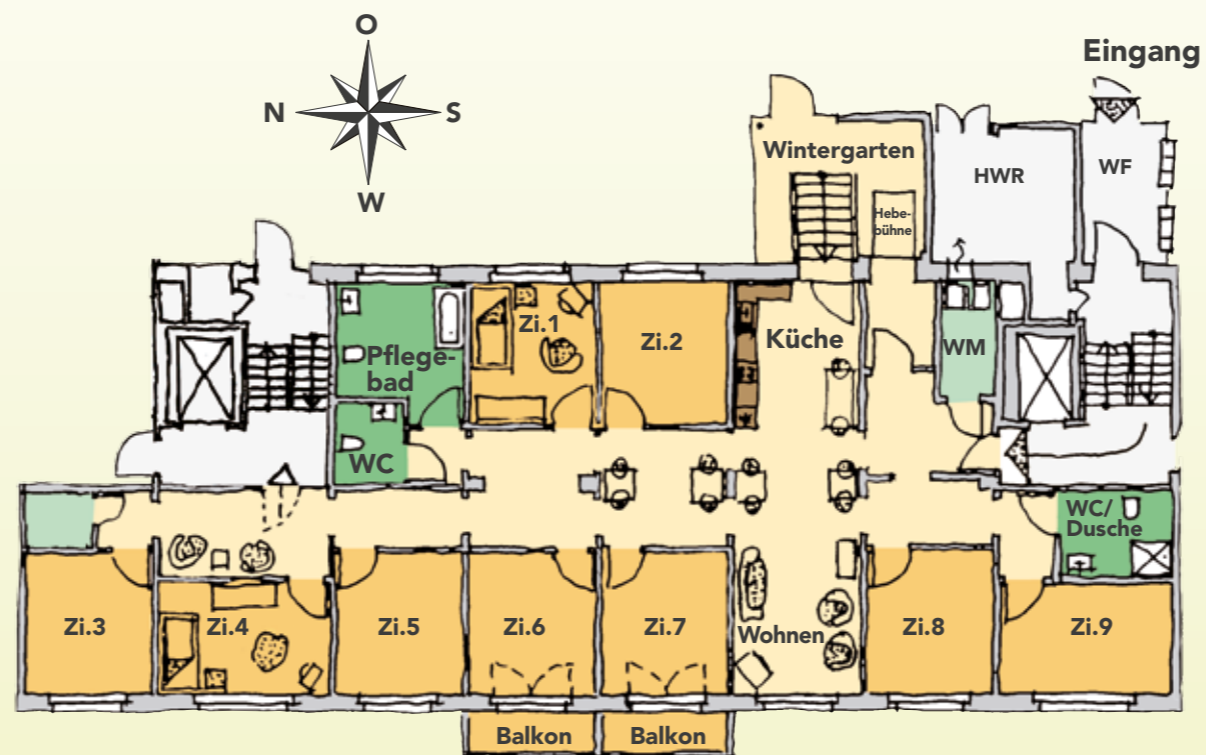
## Räume und Ausstattung

Die über 260 m<sup>2</sup> große Wohnung verfügt über neun Einzelzimmer zwischen 13 und 15 m<sup>2</sup>, zwei davon mit Balkon.

Den Mittelpunkt der Wohnung bildet der große Wohn- und Essbereich mit der angrenzenden, offenen Küche. Von hier aus kann der große Wintergarten barrierefrei betreten werden. Alle gemeinsam genutzten Räume sind mit Möbeln und persönlichen Gegenständen der

Bewohner eingerichtet. Die drei Sanitärräume entsprechen mit rutschfesten Bodenfliesen, Haltegriffen und ausreichend Bewegungsfreiraum den besonderen Bedürfnissen pflegebedürftiger Menschen.

Jeder Bewohner hat ein eigenes Zimmer, das er mit seinen eigenen Möbeln individuell einrichtet und nach seinen Vorstellungen gestalten kann. Jedes Zimmer verfügt über einen Telefon- und Fernsehanschluss und ist abschließbar.



individuelle Wohnräume  
Gemeinschaftsräume

Sanitärräume  
Wirtschaftsräume



## Wohnungsvermietung

Die Gesellschaft zur Förderung altersgerechten Wohnens mbH ist Verwalterin der Wohnräume, mit der jeder Bewohner einen Unter-Mietvertrag für ein eigenes Zimmer sowie die Nutzung der Gemeinschaftsräume abschließt.

Gesellschaft zur Förderung altersgerechten Wohnens mbH  
Bülowstraße 71/72, 10783 Berlin

## Pflege und Betreuung

Jeder Bewohner schließt mit dem Pflegedienst am Treptower Park einen Pflegevertrag ab. Die Abrechnung der Pflegekosten erfolgt direkt mit der Pflegekasse, dem Sozialamt oder Privat. Es besteht grundsätzlich Wahlfreiheit bezüglich des Pflegeanbieters.

Verwaltung und Pflegedienst sind jeweils Mitglied im Verein für Selbstbestimmtes Wohnen im Alter SWA e.V.